



# CONCURSO PÚBLICO MURAL

**JORNADA MUNDIAL DA JUVENTUDE**  
**LISBOA 2023**

## Concurso Público Mural

**Mural Arte Urbana | Salão Paroquial – Igreja da Nossa Senhora dos Navegantes**

**Jornada Mundial da Juventude – Lisboa 2023**



## ENQUADRAMENTO DA JORNADA MUNDIAL DA JUVENTUDE

No âmbito da realização em Lisboa da Jornada Mundial da Juventude (1 a 6 de agosto de 2023), surgiu a presente proposta, proveniente da Paróquia da Igreja da Nossa Senhora dos Navegantes, através da qual se realizará uma intervenção artística (pintura mural temática), na empena lateral do edifício do Salão Paroquial.

“Maria levantou-se e partiu apressadamente” (Lc 1,39) é a frase bíblica escolhida pelo Papa Francisco como lema para a Jornada Mundial da Juventude, que se realizará em Lisboa, Portugal, no ano de 2023.

Na continuidade da última Jornada (2019, Panamá), cujo tema foi “Eis a serva do Senhor; faça-se em mim segundo a Vossa Palavra” (Lc 1,38), aparece em destaque a figura de Maria, que depois de pronunciar o seu sim, se levantou e partiu para viver o chamamento do Senhor, levando Jesus já concebido no seu seio e dispondo-se a servir a sua prima Isabel.

O itinerário proposto como preparação para a Jornada decorre nos três anos anteriores: “Jovem, eu te digo, levanta-te!” (Lc 7, 14) em 2020; “Levanta-te! Eu te constituo testemunha do que viste!” (At 26, 16) em 2021.

“Maria levantou-se e partiu apressadamente” (Lc 1,39) em 2022. Este caminho sublinha o convite aos jovens a levantar-se, a acordar para a vida e a renovar “o vigor interior, os sonhos, o entusiasmo, a esperança e a generosidade” (Christus vivit, 20).

Desejando que a JMJ 2023 seja sobretudo um tempo de EVANGELIZAÇÃO, para oferecer aos jovens uma ocasião de ver e mostrar Jesus Cristo presente, o Papa desafia os jovens a, como Maria, e juntamente com Ela, não ignorarem a voz de Deus, a levantarem-se e a seguir o caminho que Ele prepara para cada um e a serem, todos os dias, portadores da Sua alegria e do Seu amor (cf. Discurso do Papa Francisco aos participantes no Fórum Internacional dos Jovens, 22 de junho de 2019).



**JMJ LISBOA 2023 – “Maria levantou-se e partiu apressadamente” (Lc 1,39)**



**Imagem da Jornada Mundial da Juventude**

## **OBJETIVO DO CONCURSO**

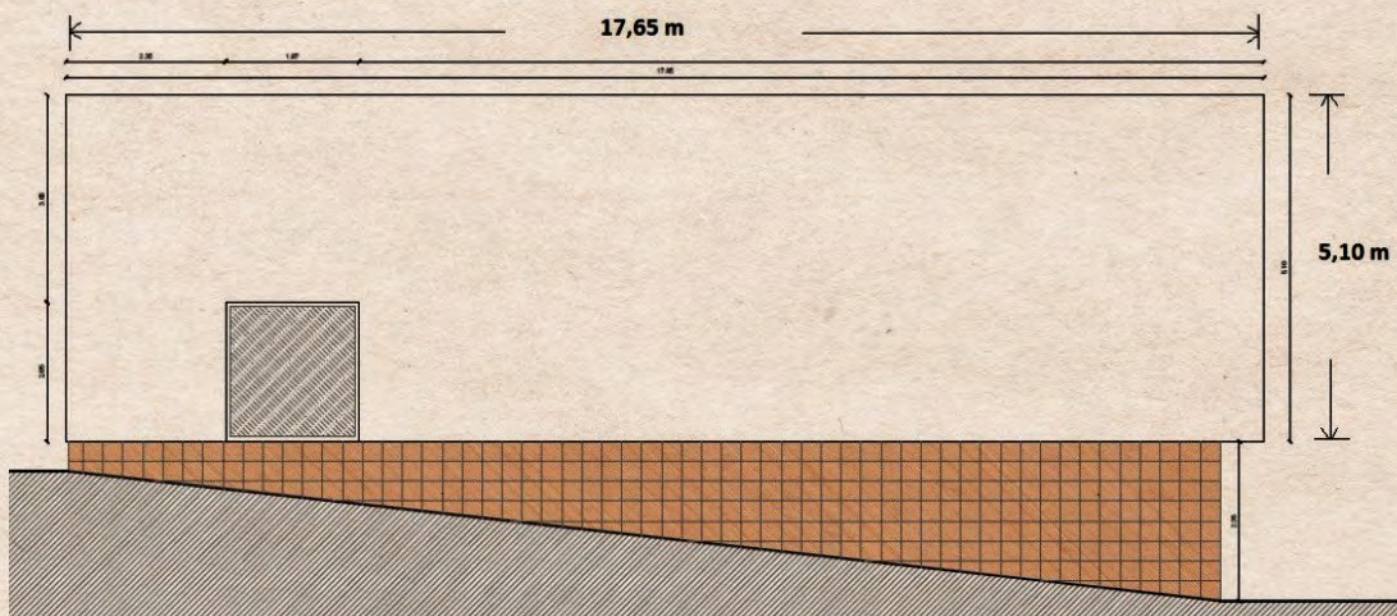
O presente concurso tem por objetivo eleger 1 proposta de (em nome individual ou coletivo) para uma intervenção artística (pintura mural temática), na empena lateral do edifício do Salão Paroquial da Igreja da Nossa Senhora dos Navegantes.

## ÁREA DE INTERVENÇÃO

A empena lateral do Salão Paroquial inserida na área da Igreja da Nossa Senhora dos Navegantes. As propostas a concurso devem ter em conta a configuração e a disposição dos vários elementos arquitetónicos que definem a área de intervenção, trabalhando-a como um todo. A empena tem uma área de cerca de **90 m<sup>2</sup>**.



Salão Paroquial da Igreja da Nossa Senhora dos Navegantes



Alçado lateral do Salão Paroquial da Igreja da Nossa Senhora dos Navegantes | desenho técnico

## TEMA DA INTERVENÇÃO

“**Maria levantou-se e partiu apressadamente**” (Lc 1,39) é a frase bíblica escolhida pelo Papa Francisco como lema para a Jornada Mundial da Juventude, que se realizará em Lisboa, Portugal, no ano de 2023.

Deve ser este o tema da intervenção, a respetiva base para a criação das propostas de intervenção.

### Tema iconográfico a considerar

Visitação da Virgem Maria a Isabel (Lc 1, 39-45) - tema da JMJ Lisboa 2023.

A narrativa da visita de Maria a Isabel só aparece no Evangelho de Lucas (1, 39-45). O encontro entre a mãe do Messias (Jesus Cristo) e a mãe do Precursor (João Baptista), ambas tocadas pela Graça, não é um episódio frequente na arte paleocristã. A sua representação surge quase sempre ligada ao episódio da Anunciação. As imagens mais antigas conhecidas da cena da Visitação da Virgem Maria a Isabel remontam ao séc. V.

Podemos identificar dois esquemas fundamentais na iconografia deste tema: no primeiro, temos duas figuras que se aproximam numa abordagem cautelosa e quase cerimonial, no exterior da casa de Isabel; o segundo, envolve emotivamente as duas mulheres num abraço afetuoso, que acontece por vezes num espaço interior. Isabel estende os braços em sinal de acolhimento a Maria. O abraço afetuoso sublinha a alegria da Encarnação de Jesus Cristo que brota de dois corações gratos.

### Cidade de Lisboa

A cidade deve também ser tida em conta na temática da obra.

As cores, a luz, a vivência com o rio Tejo, a calçada portuguesa, a tão característica azulejaria e os símbolos da cidade, que vai receber a presente jornada.

Lisboa, a cidade acolhedora que tão bem recebe e “abraça” quem a visita.

**Neste tema, podemos sublinhar as seguintes palavras-chave:**

**Abraço, Acolhimento, Afeição, Encontro, Graça, Gratidão, Lisboa, Luz e Tejo.**

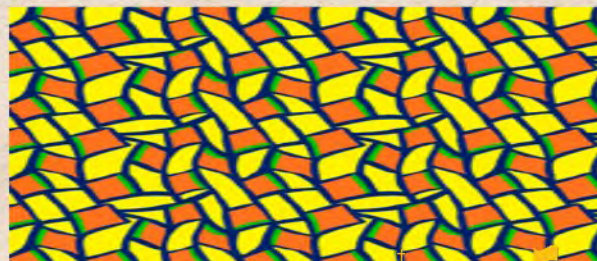
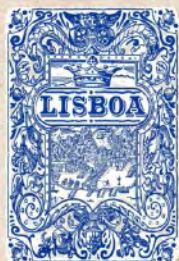
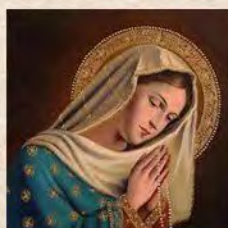


A conceção artística do projeto artístico deve assentar numa estética contemporânea e jovem, luminosa e interpelante.

As imagens figurativas da Visitação da Virgem Maria a Isabel devem também seguir uma linguagem contemporânea e jovem na mesma linha da conceção artística de todo o mural de Arte Urbana a realizar.



LISBOA



## PARTICIPAÇÃO

Podem participar neste concurso qualquer pessoa, individualmente ou em grupo, nacional ou estrangeira.

Cada concorrente pode enviar até um **máximo de 3 propostas** de intervenção.

No final, será selecionado um concorrente (individual ou em grupo) para a realização da intervenção artística na lateral do Salão Paroquial da Igreja dos Navegantes.

## SUBMISSÃO DE CANDIDATURAS

As propostas devem ser enviadas para o endereço de correio eletrónico da GAU | [gau@cm-lisboa.pt](mailto:gau@cm-lisboa.pt) | com os seguintes elementos:

**Ficha de Inscrição devidamente preenchida.**

**Maqueta da proposta de intervenção (esquema desenhado da ideia a concretizar, a partir da fotografia incluída na ficha de inscrição).**

Os ficheiros contendo as propostas devem ser submetidos em **formato PDF** e não deverão exceder um **limite máximo de 3Mb**.

## PRAZOS DE CANDIDATURA

**Prazo limite para receção de propostas - 23h59m do dia 14 de abril**

Reunião do Júri - 24 de abril

Divulgação dos resultados - 28 de abril

Período de reclamações - 1 a 15 de maio

Realização da pintura - entre 16 a 31 de maio

## CRITÉRIOS DE SELEÇÃO

As propostas serão avaliadas segundo o seguinte conjunto de critérios:

Mérito artístico (qualidade e singularidade plástica e gráfica);

Adequação ao tema proposto;

Adequação às características da superfície (escala, proporções, configuração);

Experiência dos concorrentes na execução de trabalhos de escala e complexidade semelhante à proposta.

## JÚRI

O júri do concurso será composto por:

Um elemento representante do Departamento de Património Cultural da CML;  
Um elemento representante da Junta de Freguesia do Parque das Nações;  
Um elemento representante da Paróquia da Nossa Senhora dos Navegantes;  
Arquiteto José Maria Dias Coelho (projetou a Igreja da Nossa Senhora dos Navegantes);  
Um elemento representante da Jornada Mundial da Juventude;  
Um elemento representante da comunidade de arte urbana nacional;  
Um elemento da Unidade de Intervenção Territorial Oriental.

O júri vai selecionar uma proposta vencedora, que terá obrigatoriamente de ser de apenas um concorrente (individuais ou em grupo).

O júri reserva o direito de não eleger qualquer proposta caso considere que as propostas enviadas não apresentam qualidade suficiente.

## REMUNERAÇÃO

O concorrente selecionado vai receber um montante de **2.700€ + IVA**.

Este montante é destinado à remuneração da conceção de cada uma das propostas e respetiva execução. Para apoio à realização da obra, serão disponibilizados os materiais de pintura e os respetivos meios elevatórios.

## DIREITOS DE UTILIZAÇÃO DE IMAGEM

A Câmara Municipal de Lisboa e a Fábrica da Igreja Paroquial de Nossa Senhora dos Navegantes do Parque das Nações podem fazer uso das imagens resultantes das intervenções artísticas produzidas no âmbito desta Convocatória, em materiais promocionais e meios de divulgação, não lhe cabendo o pagamento de quaisquer direitos, designadamente de autor.

## INTERPRETAÇÃO

O esclarecimento de qualquer dúvida que possa surgir relativa a este conjunto de normas é da exclusiva competência da GAU.

## ACEITAÇÃO DO PRESENTE REGULAMENTO

A participação nesta convocatória pressupõe a plena aceitação do presente conjunto de normas.



## CRONOGRAMA

<b>Março</b>	<b>Abril</b>		<b>Maió</b>		
15 - 31	1 - 14	26	2	3 - 15	16 - 31
OPEN CALL	OPEN CALL	REUNIÃO JURÍ	DIVULGAÇÃO RESULTADOS	PERÍODO RECLAMAÇÕES	REALIZAÇÃO PINTURA

### ENVIAR CANDIDATURAS PARA:

**gau@cm-lisboa.pt**

-  | <http://gau.cm-lisboa.pt/galeria.html>
-  | <https://www.facebook.com/galeriadeartebana/>
-  | <https://www.instagram.com/galeria de arte urbana/>
-  | <https://www.youtube.com/c/GAUGaleriadeArteUrbanalx>